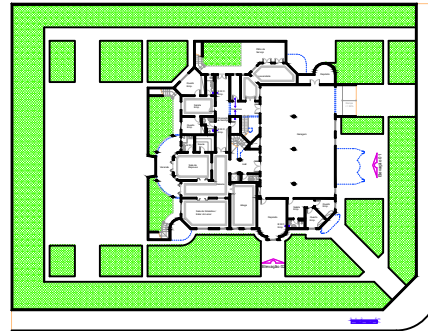
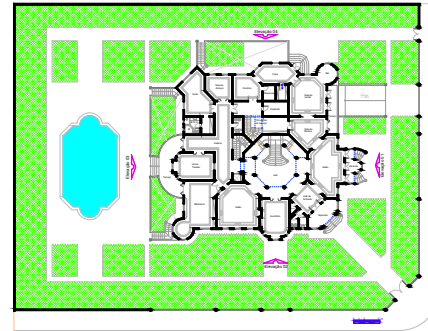


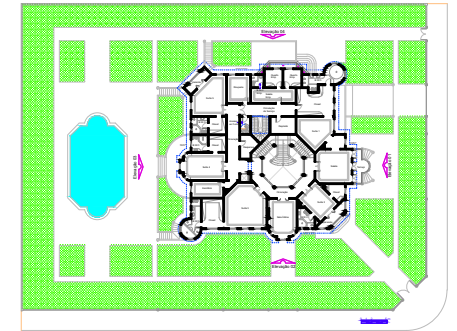
Implantação e Cobertura



Subsolo  
A = 597,77 m<sup>2</sup>



Térreo  
A = 553,83 m<sup>2</sup>



Superior  
A = 528,14 m<sup>2</sup>

Área Total = 1.659,74 m<sup>2</sup>



Elevação 01



Elevação 02



Elevação 03



Elevação 04